

# CONCERTATIONS

## ODJ

- Tour de table
- Retour sur l'enquête
- Prospective
- Retour sur la plénière dédiée aux Transitions

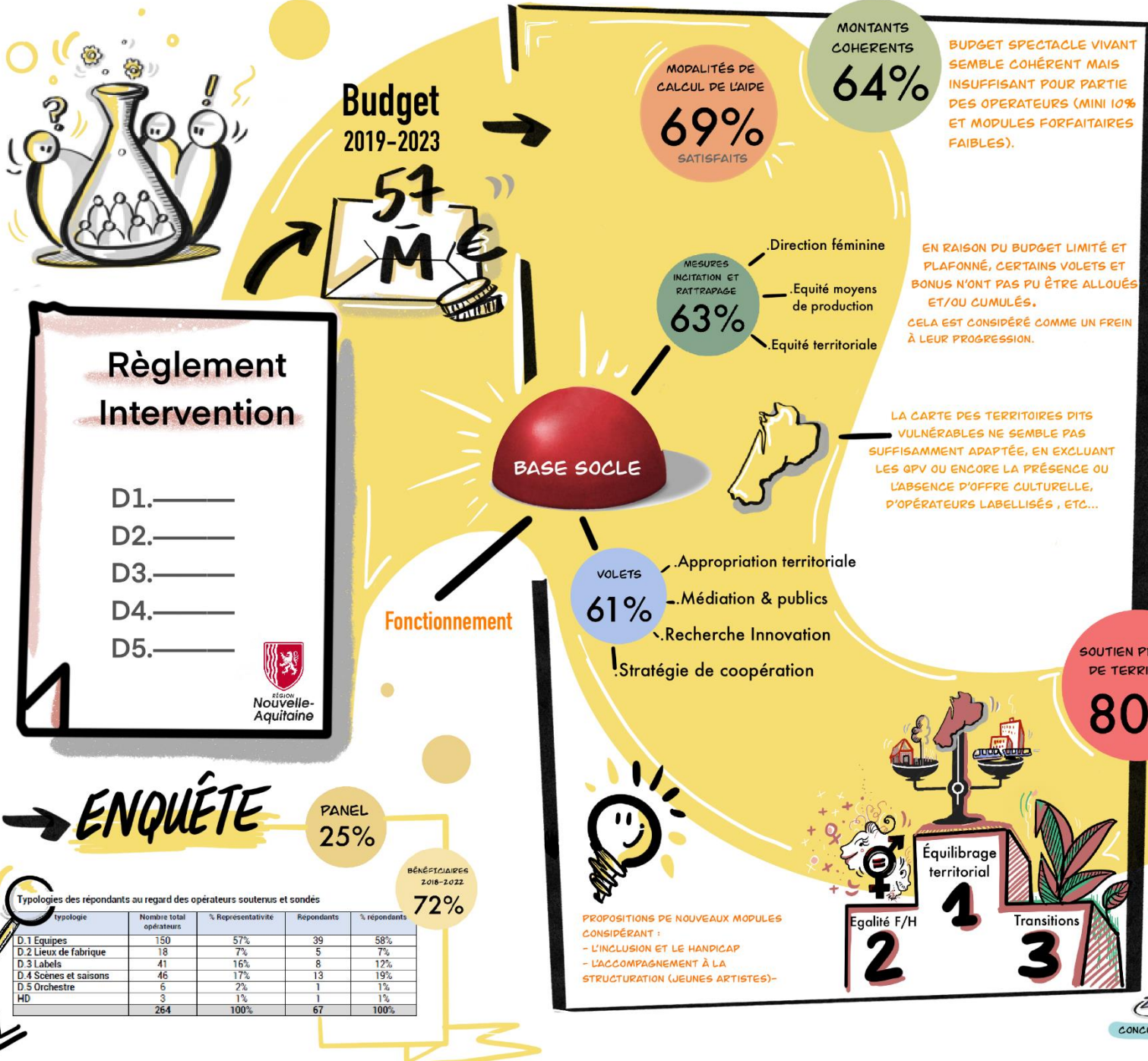
GT 3 Mécanique du RI

**Groupe 3**

**Mécanique du RI**

**1 - Retour sur l'enquête**

# 1-Retour de l'enquête faite auprès des opérateurs



**Règlement Intervention**

D1. \_\_\_\_\_

D2. \_\_\_\_\_

D3. \_\_\_\_\_

D4. \_\_\_\_\_

D5. \_\_\_\_\_

## ENQUÊTE

Typologies des répondants au regard des opérateurs soutenus et sondés

typologie	Nombre total opérateurs	% Représentativité	Répondants	% répondants
D.1 Équipes	150	57%	39	58%
D.2 Lieux de fabrique	18	7%	5	7%
D.3 Labels	41	16%	8	12%
D.4 Scènes et saisons	46	17%	13	19%
D.5 Orchestre	6	2%	1	1%
HD	3	1%	1	1%
	264	100%	67	100%

**CRITÈRES**

# Top 5

**+50%**

- .Implantation en Région
- .Engagement de parité, diversité, inclusion
- .Coopération opérateur de proximité
- .Développement actions EAC
- .Enjeux de durabilité

LES CRITÈRES PRIORITAIRES MAJORITAIRES TÉMOIGNENT D'UNE IMPLANTATION TERRITORIALE, D'UN ENGAGEMENT DE PARITÉ ET DE TRANSITIONS, AINSI QUE DE COOPÉRATION ET DE TRANSMISSION.

LA STRUCTURATION (COMPTABILITÉ NORMÉE) EST JUGÉE PLUTÔT SECONDAIRE, TOUT COMME LES MARQUEURS TRADITIONNELS D'ACTIVITÉ (DIFFUSION DES ŒUVRES, 1/3 RÉGIONAL)

**APPEL À PROJET TERRITO**: 60%

**SOUTIEN PROJETS DE TERRITOIRE**: 80%

**3 DISPOSITIFS OPÉRATEURS**: 66%

- OP. CRÉATION
- OP. DIFF LABELLISÉS
- OP. POLY CULTURELS

**INTÉRÊT RÉGIONAL**: 45%

CONCERTATION TRANSITIONS

NEO TERRA

**Groupe 3**

**Mécanique du RI**

**2- Le RI : actuel et  
prospective**

# Règlement d'Intervention **actuel**

## DISPOSITIF 1 COMPAGNIES

### Critères d'éligibilité :

Cies **insérées dans le réseau du SV**

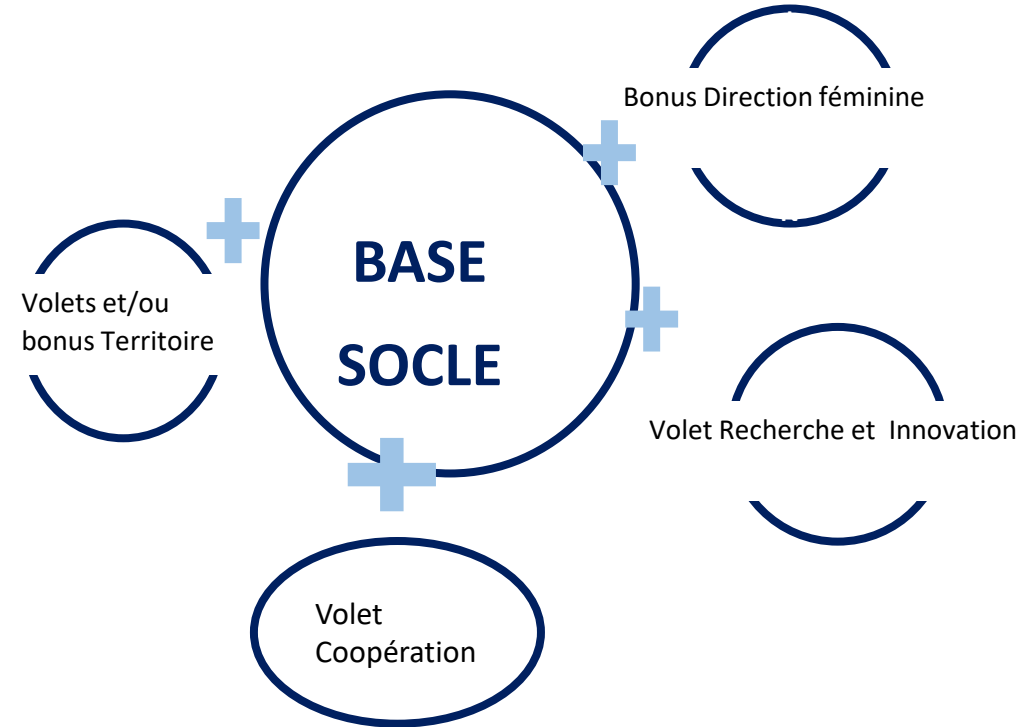
Cies par ailleurs déjà **soutenues par d'autres institutions** (commune a minima / dép / DRAC)

**Cies diffusant dans au moins 3 départements**

Cies développant un **axe Médiation ancré sur le(s) territoire(s) ) dans une démarche irriguée par les droits culturels**

### Modalités :

**Base socle indexée sur le CA + attribution de bonus / volets**



# DISPOSITIF 1 – CREATION / **Règlement d'Intervention futur**

## Critères d'éligibilité :

Cies **insérées dans le réseau du SV ?**

Cies par ailleurs déjà **soutenues par d'autres institutions** (commune a minima / dép / DRAC) ? ?

**Cies diffusant dans au moins 3 départements ?**

Cies développant un **axe Médiation ancré sur le(s) territoire(s) dans une démarche irriguée par les droits culturels ?**

## Modalités :

Option 1 : Base socle **unique** + attribution de modules :  
Egalité (à qualifier : inclusion / handicap / dir féminine...) ? **Transitions** ? Territoire ?

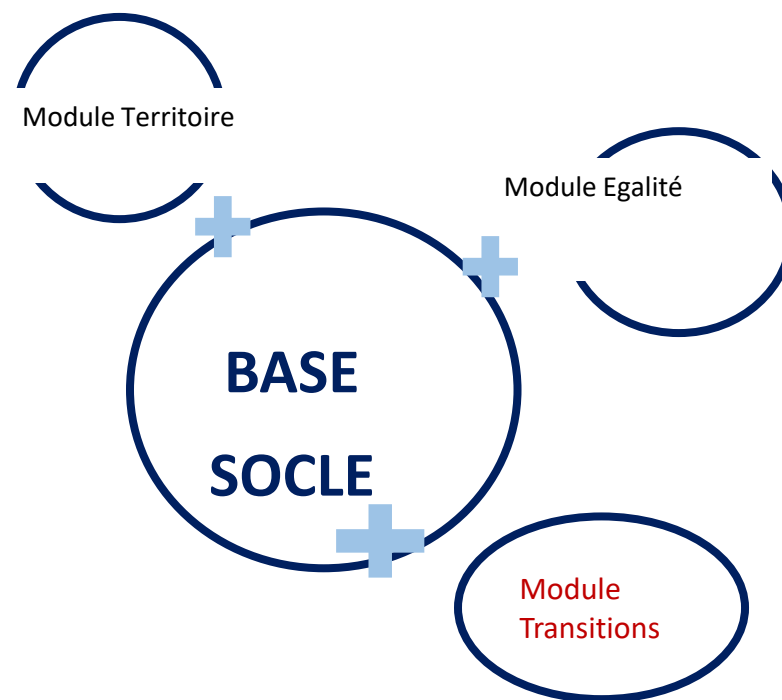
**10 000 € + 5 000 € X 3 soit max 25 000 €**

## Option 2 :

Base socle graduée, **selon quels critères ?** + attribution de modules : Egalité ? **Transitions** ? Territoire ?

10 K€ / 15 K€ / 20 K€ + 5 000 € par module X 2 max soit max 30 000 €

+ Dispositif en faveur de l'émergence : 5 000 € de base socle ? Emergence à qualifier



# Règlement d'Intervention **actuel**

## DISPOSITIF 2, 3 et 4 LIEUX

**Lieux labellisés ou faisant l'objet d'une appellation d'Etat et lieux non labellisés / polyculturels** (lieux de fabrique, scènes de territoire, saisons sans lieu)

Critères d'éligibilité :

**Insérés dans le réseau du SV**

Opérateurs par ailleurs déjà **soutenus par d'autres institutions** (commune a minima / dép / DRAC)

Lieux **accueillant en création et en diffusion des cies régionales**

Développant des actions de **médiation sur les territoires** dans une démarche irriguée par les **droits culturels**

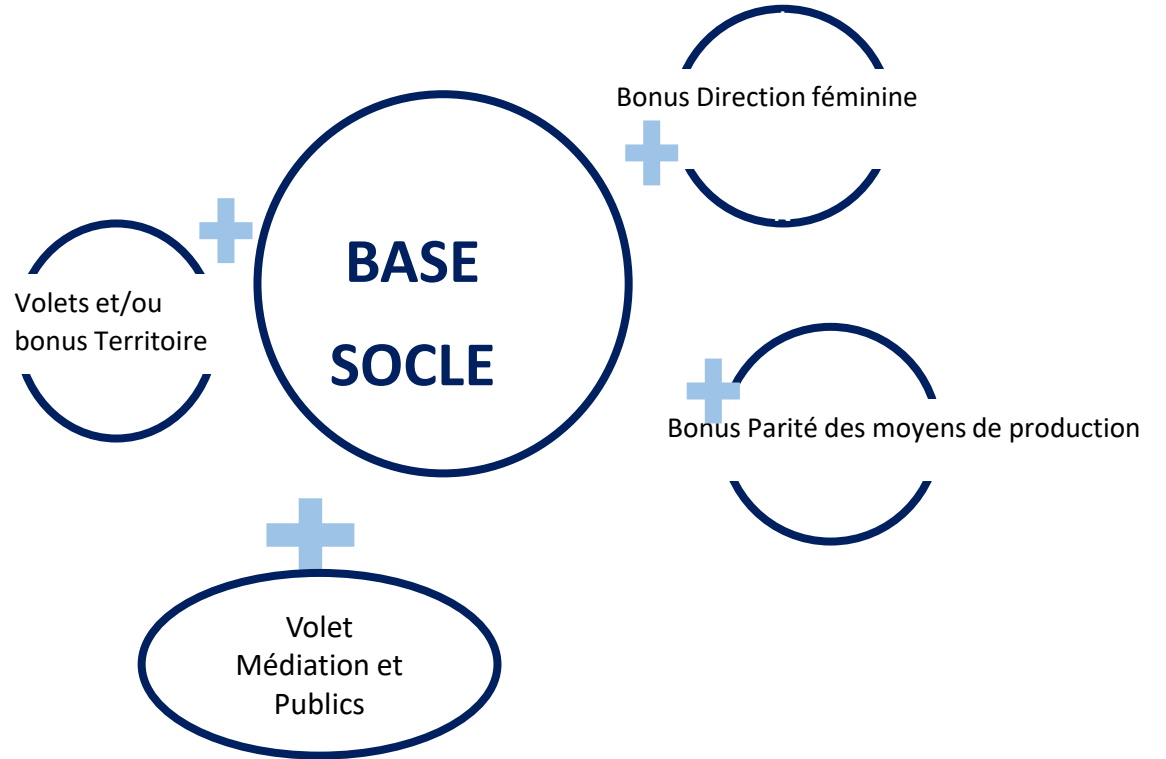
Modalités :

**Base socle + attribution de bonus / volets**

**Max 40 000 € pour les D2**

**Max 20% du budget réalisé N-1 pour les D3**

**Max 85 000 € pour les D4**



# Règlement d'Intervention futur

## DISPOSITIF 2, 3 et 4 – LIEUX LABELLISÉS ET POLYCULTURELS

**Lieux labellisés ou faisant l'objet d'une appellation d'Etat, et lieux non labellisés / polyculturels** (lieux de fabrique, scènes de territoire, saisons sans lieu)

Critères d'éligibilité :

**Insérés dans le réseau du SV ?**

Opérateurs par ailleurs déjà **soutenus par d'autres institutions** (commune a minima / dép / DRAC) ?

Lieux **accueillant en création et en diffusion des cics région ?**  
Développant des actions de **médiation sur les territoires** dans une démarche irriguée par les **droits culturels ?**

Modalités :

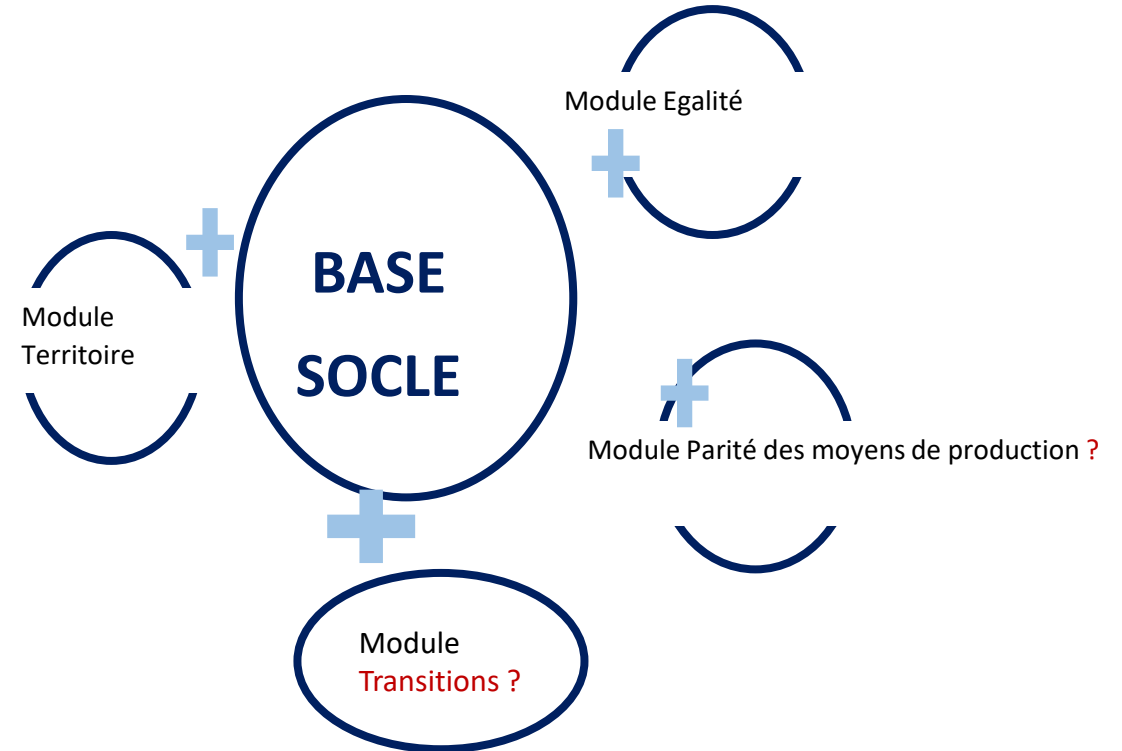
**Base socle fixe ? / graduée ? + attribution de modules**

**Max 40 000 € pour les D2 (baisse de 4 opérateurs) avec un pourcentage d'intervention harmonisé ?**

**Max 20% du budget réalisé N-1 pour les D3 (baisse de 2 à 5 opérateurs)**

**Max 40 000 € pour les D4 (baisse de 5 opérateurs) avec un pourcentage d'intervention harmonisé ?**

+Appliquer un pourcentage max d'aides publiques ?





## Groupe 3

### Mécanique du RI

3- Retour sur la séquence  
plénière de concertation  
du 25 avril : Les transitions

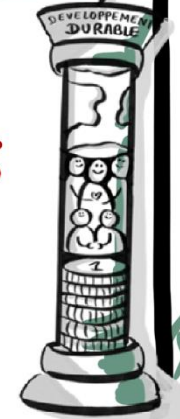
# CONCERTATION TRANSITIONS

## FEUILLE DE ROUTE

### ECO-CONDITIONNALITÉS

- RÉALISTES
- OBJECTIVES

- CALENDRIER
- EVALUATIONS



## ENJEUX



- .COLLECTE DES DONNÉES
- .PLAN ÉCONOMIE D'ÉNERGIE
- .SOBRIÉTÉ - OBJECTIF -20%

- .DÉFINITION DE L'ALIMENTATION « DURABLE »
- .COLLECTE DES DONNÉES
- .OBJECTIF 100% DURABLE EN 2028

1. MOBILITÉS  
DES  
PUBLICS

- .COLLECTE DES DONNÉES
- .RESSOURCES > MOBILITÉS DOUCES
- .EVALUATIONS DES MOBILITÉS DURABLES

2. FLUIDES  
RESSOURCES  
EN EAU

- .COLLECTE DES DONNÉES
- .PLAN ÉCONOMIE D'EAU
- .SOBRIÉTÉ - OBJECTIF -20%

3. FLUIDES  
ÉNERGIES

4. ALIMENTATION