

# L'inventaire général du patrimoine de la vallée de la Sèvre Niortaise dans le Marais poitevin

**Pourquoi ?**

**Comment ?**



par Yannis Suire, conservateur du patrimoine  
Service régional Patrimoine et Inventaire,  
Région Nouvelle-Aquitaine, site de Poitiers



## Une œuvre inscrite dans la loi du 13 août 2004 :

Art. 95-I : « L'inventaire général du patrimoine culturel **recense, étudie et fait connaître** les éléments du patrimoine qui présentent un intérêt culturel, historique ou scientifique. »

Art. 95-II : « Sans préjudice des opérations réalisées par l'État au plan national, la Région et la Collectivité Territoriale de Corse sont chargées, dans leur ressort, de l'inventaire général du patrimoine culturel.

Elles confient aux collectivités territoriales ou groupements de collectivités qui en font la demande la conduite, dans leur ressort, des opérations d'inventaire général. Ces collectivités concluent à cet effet une convention avec la Région. »

# L'inventaire général du patrimoine culturel

## Recenser et étudier

**Des inventaires thématiques :**  
patrimoine roman,  
mémoires ouvrières



© RPC, C. Fortin, 2009.

**Des inventaires par territoire :**  
par exemple, l'estuaire de la  
Gironde (depuis 2010)



Port-Maubert à Saint-Fort-sur-Gironde  
© RPC-IGPC / Y. Suire, 2010.

# L'inventaire général du patrimoine culturel

# Recenser et étudier

## Une enquête de terrain :

observer tous les bâtiments antérieurs aux années 1960 + les bâtiments plus récents qui présentent un intérêt du point de vue de l'histoire et de l'architecture

**Des recherches dans les archives**, pour documenter les observations de terrain

**Des bases de données** constituées de dossiers documentaires illustrés et géolocalisés

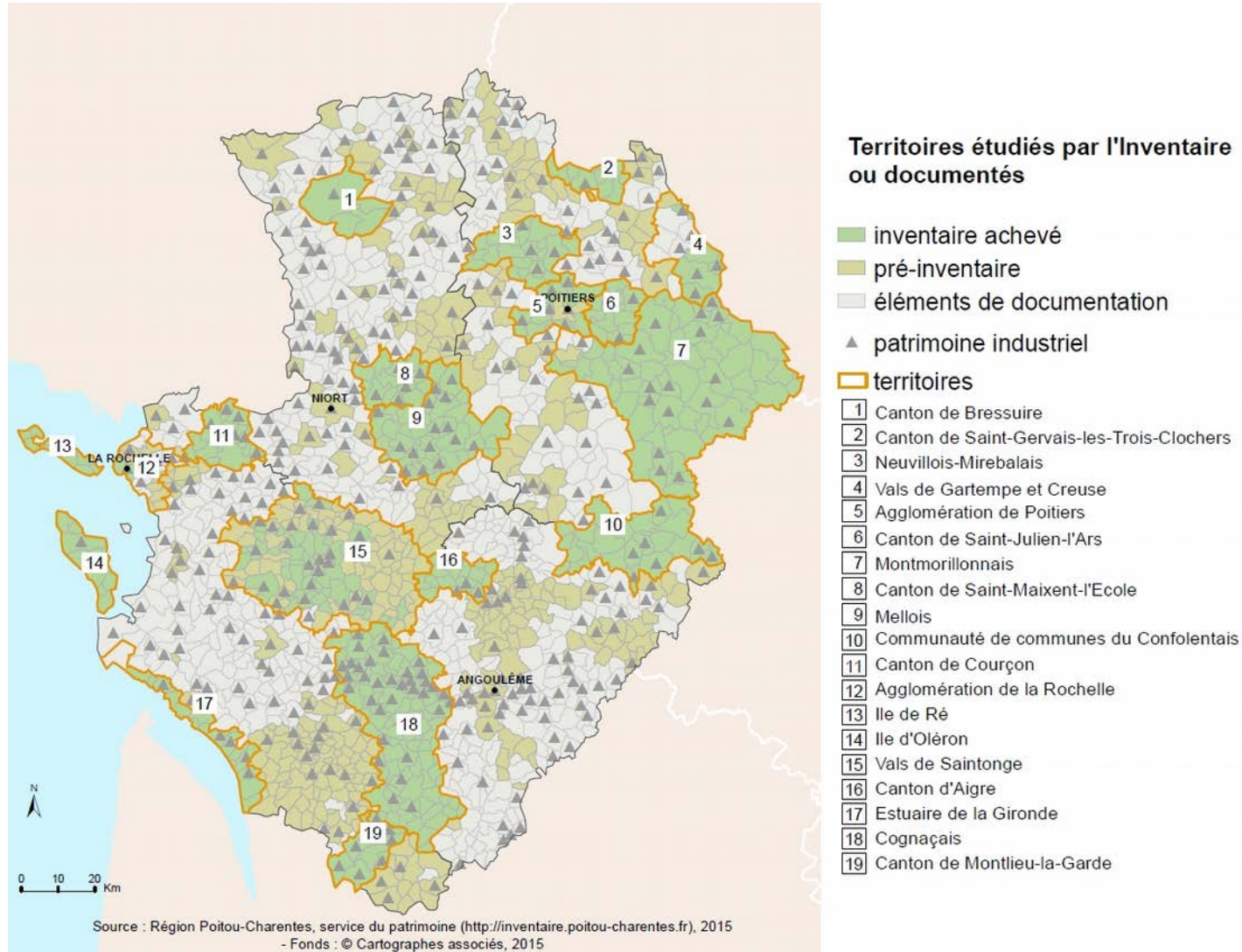
The screenshot displays the GERTRUDE website interface. At the top, there is a navigation bar with links for 'Accueil', 'Recherche', 'Nouveau dossier', and 'Nouvelle ressource'. Below this, a secondary bar contains 'Modifier', 'Valider', 'Abandonner', 'Mettre en favori', and 'Imprimer'. The main content area is titled 'Lotissement concerté de Barzan-Plage' and is organized into six panels:

- Étude:** Référence IA17045374, Nature du dossier dossier individuel, Date d'enquête 2012, Cadres d'études Inventaire topographique, Auteurs Suire Yannis.
- Désignation:** Dénominations lotissement concerté.
- Localisation:** Aire d'étude Estuaire de la Gironde, Commune Barzan, Adresses Route verte ; avenue des Anglais ; rue des Mouettes ; rue des Mésanges ; rue des Amphores ; rue de l'Estuaire ; rue de la côte d'Ivoire.
- Historique:** Périodes 4e quart 20e siècle.
- Description:** Murs béton (enduit), Description Le lotissement de Barzan-Plage s'étend de part et d'autre de la Route verte qui relie Talmont au port des Monards en longeant l'estuaire de la Gironde. Le lotissement comprend près d'une centaine de maisons individuelles réparties le long de rues.
- Intérêts et protections:** Statut propriété privée ; propriété publique.

# L'inventaire général du patrimoine culturel

## Recenser et étudier

Au 31 décembre 2016 : 60 716 dossiers documentaires, 360 172 illustrations

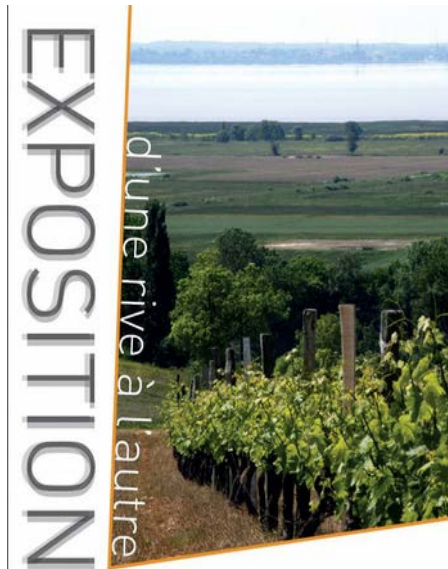


# L'inventaire général du patrimoine culturel

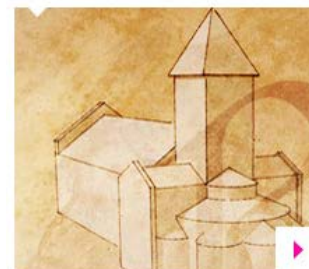
## Faire connaître

**Pendant toute la durée de l'opération**, des actions de médiation avec et en direction des habitants :

- Des publications en ligne sur internet : [inventaire.poitou-charentes.fr](http://inventaire.poitou-charentes.fr)
- Des expositions
- Des conférences...



### Découverte




# L'inventaire général du patrimoine culturel

## Faire connaître

### À la suite de l'opération :

- **Un socle de connaissance accessible et à la disposition des acteurs du territoire** (action culturelle, tourisme, aménagement du territoire...)
- Des publications, notamment dans les collections nationales du ministère de la Culture
- D'autres actions de médiation avec et en direction des habitants



**ESTUAIRE DE LA GIRONDE**  
PAYSAGES ET ARCHITECTURES VITICOLES  
AQUITAINE  
POITOU-CHARENTES

**L'INVENTAIRE**

Rechercher...  
Tout Dossiers Illustrations

Carte  
Panier  
0 éléments dans le panier

Poitou-Charentes > Deux-Sèvres > Niort  
**Port de Niort** Dossier IA79004484 réalisé en 2016


**Sommaire**

- Désignation
- Illustrations
- Localisation
- Historique
- Description
- Statut, intérêt et protection
- Documentation
- Références documentaires

**Désignation**


Parties constituantes non étudiées	qual, cale, pont
Dénominations	port

**Illustrations**



Le port de Niort, en bas (repères 9), s...

**Fiche**



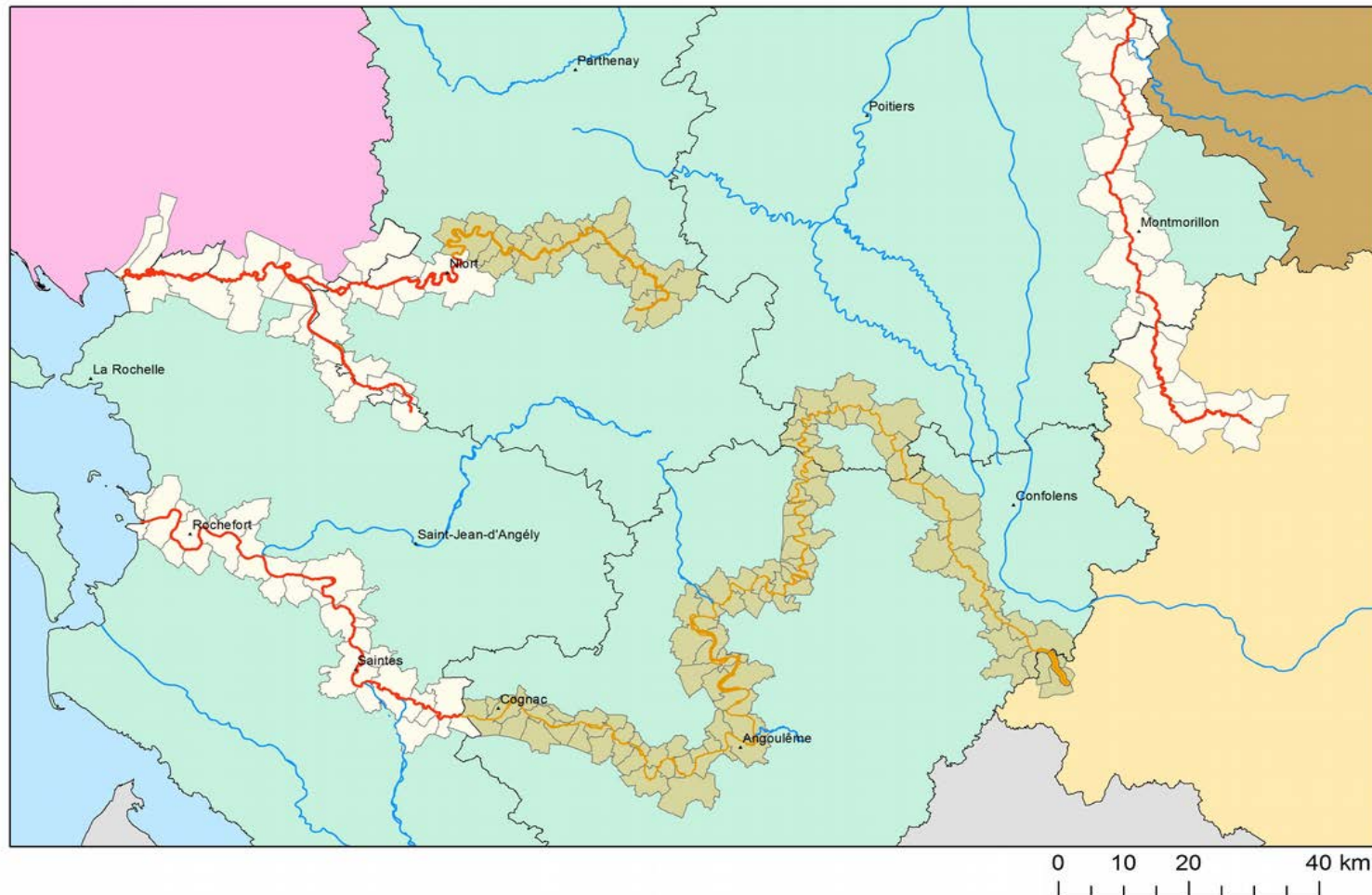
Le port vu depuis la grande cale, en aval.

Impression  
Texte uniquement  
Télécharger

# L'inventaire général du patrimoine culturel

# de la Sèvre Niortaise dans le Marais poitevin

**Un programme de recherche 2015-2020** articulé notamment avec le volet territorial du Contrat de Plan Etat-Région 2015-2020 et ses projets structurants touristiques : les vallées de la Sèvre Niortaise, de la Charente et de la Gartempe.





# L'inventaire général du patrimoine culturel

# de la Sèvre Niortaise dans le Marais poitevin

## Inventorier le patrimoine présent dans les communes riveraines de la Sèvre Niortaise

- Un relevé systématique et exhaustif sur une zone d'un kilomètre de part et d'autre du fleuve

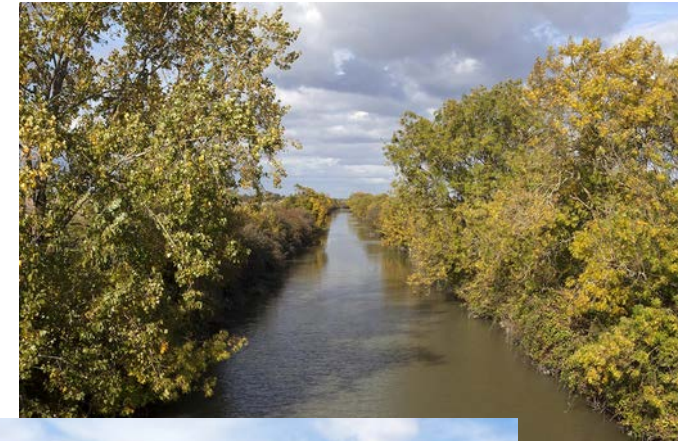


# L'inventaire général du patrimoine culturel

# de la Sèvre Niortaise dans le Marais poitevin

## Inventorier le patrimoine présent dans les communes riveraines de la Sèvre Niortaise

- Un repérage et une sélection du patrimoine le plus intéressant et représentatif, au-delà de la limite d'un kilomètre



# L'inventaire général du patrimoine culturel

# de la Sèvre Niortaise dans le Marais poitevin

## 21 communes concernées :

- 7 dans les Deux-Sèvres : Niort, Magné, Coulon, Sansais, Le Vanneau-Irleau, Arçais et Saint-Hilaire-la-Palud
- 6 en Charente-Maritime : Charron, Marans, Saint-Jean-de-Liversay, Taugon, La Ronde, La Grève-sur-Mignon
- 8 en Vendée : Puyravault, Sainte-Radégonde-des-Noyers, L'Île-d'Elle, Vix, Maillé, Damvix, Le Mazeau, Benet.



# L'inventaire général du patrimoine culturel

# de la Sèvre Niortaise dans le Marais poitevin

**De premiers résultats déjà en ligne sur [inventaire.poitou-charentes.fr](http://inventaire.poitou-charentes.fr) :**

- Les données de l'inventaire du patrimoine des bords de Sèvre à Niort et Saint-Liguair.
- Prochainement, les données de l'inventaire du patrimoine des bords de Sèvre à Marans (étude en cours).
- Des publications en ligne, des articles, des albums-photos...



# L'inventaire général du patrimoine culturel

# de la Sèvre Niortaise dans le Marais poitevin

Un socle de connaissance à la disposition de tous et des projets du territoire



# Merci pour votre attention

